

Объём работ

по обследованию металлоконструкций ОРУ-110кв.

№	Наименование траверсы, стойки	Ярус	Место установки
1	2	3	4
1	Стойка 1.1	2	СМВ-112
		3	
2	Стойка 2.1	2	СМВ-112 Ш-Спортивная Северная
		3	
		4	
3	Траверса II-1 III-1	2	СМВ-112
		3	
4	Стойка 1.2	2	Тр-тор №4 63000 кВА
		3	
5	Траверса 1.1-1.2	2	СМВ-112
		3	
6	Стойка 2.2	1	СМВ-112 Ш-Спортивная Северная
		2	
7	Траверса 2.1-2.2	2	СМВ-112 Ш-Спортивная Северная
8	Стойка 2.3	2	Тр-тор №4 63000 кВА ВЛ Ш-Спортивная Северная
		3	
		4	
9	Траверса 2.2-2.3	2	Тр-тор №4 63000 кВА ВЛ Ш-Спортивная Северная
10	Траверса 2.1-2.3	3	СМВ-112 Ш-Спортивная Северная
		4	
11	Траверса II-2	2	СМВ-112
12	Траверса II-3	2	Тр-тор №4 63000 кВА
13	Стойка 1.3	2-3	Тр-тор №4 63000 кВА
14	Стойка 2.4	2-4	Тр-тор №4 63000 кВА
15	Траверса 1.2-1.3	2	Тр-тор №4 63000 кВА
		3	
16	Траверса 2.3-2.4	2	Тр-тор №4 63000 кВА ВЛ Ш-Спортивная Северная
		3	
		4	
17	Траверса II-4	2	Тр-тор №4 63000 кВА
18	Траверса II-5	2	Тр-тор №4 63000 кВА
19	Траверса II-6 III-2	2	Тр-тор №4 63000 кВА
		3	Тр-тор №4 63000 кВА
20	Траверса 2.2-3.1	1	ВЛ Ш-Спортивная Северная
21	Траверса II-7	2	ВЛ Ш-Спортивная Северная
22	Траверса II-8	2	ВЛ Ш-Спортивная Северная
23	Траверса II-9	2	ВЛ Ш-Спортивная Северная
24	Траверса II-10	2	ВЛ Ш-Спортивная Северная

25	Траверса II-11	2	ВЛ III-Спортивная Северная
26	Траверса II-12	2	ВЛ III-Спортивная Северная
27	Стоика 3.1	1-2	ВЛ III-Спортивная Северная ВЛ III-Спортивная Южная
28	Стоика 3.2	2	ВЛ III-Спортивная Северная ВЛ III-Спортивная Южная
29	Стоика 3.3	2	ВЛ III-Спортивная Северная ВЛ III-Спортивная Южная
30	Траверса 3.1-3.2	2	ВЛ III-Спортивная Северная ВЛ III-Спортивная Южная
31	Траверса 3.2-3.3	2	ВЛ III-Спортивная Северная ВЛ III-Спортивная Южная
32	Траверса 3.1-4.2	1	ВЛ III-Спортивная Южная
33	Траверса II-13	2	ВЛ III-Спортивная Южная
34	Траверса II-14	2	ВЛ III-Спортивная Южная
35	Траверса II-15	2	ВЛ III-Спортивная Южная
36	Траверса II-16	2	ВЛ III-Спортивная Южная
37	Траверса II-17	2	ВЛ III-Спортивная Южная
38	Траверса II-18	2	ВЛ III-Спортивная Южная
39	Стоика 4.1	2	ВЛ III-Спортивная Южная
		4	ВЛ III-Бруски
40	Стоика 4.2	1	ВЛ III-Спортивная Южная
		2	ВЛ III-Бруски
41	Стоика 4.3	2	ВЛ III-Спортивная Южная ВЛ III-Бруски
42	Траверса 4.1-4.2	2	ВЛ III-Спортивная Южная ВЛ III-Бруски
43	Траверса 4.2-4.3	2	ВЛ III-Спортивная Южная ВЛ III-Бруски
44	Траверса 4.3-4.4	2	ВЛ III-Спортивная Южная ВЛ III-Бруски
45	Траверса 4.2-5.2	1	ВЛ III-Бруски
46	Траверса II-19	2	ВЛ III-Бруски
47	Траверса II-20	2	ВЛ III-Бруски
48	Траверса II-21	2	ВЛ III-Бруски
49	Траверса II-22	2	ВЛ III-Бруски
50	Траверса II-23	2	ВЛ III-Бруски
51	Стоика 4.4	2	ВЛ III-Спортивная Южная ВЛ III-Бруски ШСМВ-120
52	Траверса 4.4-4.5	2	ВЛ III-Спортивная Южная ШСМВ-120
53	Стоика 4.5	2	ШСМВ-120
		4	
54	Траверса II-24	2	ШСМВ-120
55	Траверса II-25	2	ШСМВ-120
56	Траверса II-26	2	ШСМВ-120
57	Траверса II-27	2	ШСМВ-120

58	Траверса 4.5-5.5	4	ШСМВ-120
59	Стойка 5.1	2	ВЛ Ш-Бруски
		4	ВЛ Ш-Кривандино
60	Стойка 5.2	1	ВЛ Ш-Бруски
		2	ВЛ Ш-Кривандино
61	Стойка 5.3	2	ВЛ Ш-Бруски ВЛ Ш-Кривандино
62	Траверса 5.1-5.2	2	ВЛ Ш-Бруски ВЛ Ш-Кривандино
63	Траверса 5.2-5.3	2	ВЛ Ш-Бруски ВЛ Ш-Кривандино
64	Траверса 5.3-5.4	2	ВЛ Ш-Бруски ВЛ Ш-Кривандино
65	Траверса 5.2-6.2	1	ВЛ Ш-Кривандино
66	Траверса II-28	2	ВЛ Ш-Кривандино
67	Траверса II-29	2	ВЛ Ш-Кривандино
68	Траверса II-30	2	ВЛ Ш-Кривандино
69	Траверса II-31	2	ВЛ Ш-Кривандино
70	Траверса II-32	2	ВЛ Ш-Кривандино
71	Стойка 5.4	2	ВЛ Ш-Бруски ШСМВ-120 ВЛ Ш-Кривандино Тр-тор №5 63000 кВА
72	Траверса 5.4-5.5	2	ШСМВ-120 Тр-тор №5 63000 кВА
73	Стойка 5.5	2	ШСМВ-120
		4	Тр-тор №5 63000 кВА
74	Траверса 5.5-6.5	2	Тр-тор №5 63000 кВА
75	Траверса II-33	2	Тр-тор №5 63000 кВА
76	Траверса II-34	2	Тр-тор №5 63000 кВА
77	Траверса II-35	2	Тр-тор №5 63000 кВА
78	Траверса II-36	2	Тр-тор №5 63000 кВА
79	Стойка 6.1	2	ВЛ Ш-Кривандино
		4	ВЛ Рошаль-Восточная
80	Стойка 6.2	1	ВЛ Ш-Кривандино
		2	ВЛ Рошаль-Восточная
81	Стойка 6.3	2	ВЛ Ш-Кривандино ВЛ Рошаль-Восточная
82	Траверса 6.1-6.2	2	ВЛ Ш-Кривандино ВЛ Рошаль-Восточная
83	Траверса 6.2-6.3	2	ВЛ Ш-Кривандино ВЛ Рошаль-Восточная
84	Траверса 6.3-6.4	2	ВЛ Ш-Кривандино ВЛ Рошаль-Восточная
85	Траверса 6.2-7.2	1	ВЛ Рошаль-Восточная
86	Траверса II-37	2	ВЛ Рошаль-Восточная
87	Траверса II-38	2	ВЛ Рошаль-Восточная
88	Траверса II-39	2	ВЛ Рошаль-Восточная

89	Траверса II-40	2	ВЛ Рошаль-Восточная
90	Траверса II-41	2	ВЛ Рошаль-Восточная
91	Стойка 6.4	2	ВЛ III-Кривандино Тр-тор №5 63000 кВА ВЛ Рошаль-Восточная 2АТ
92	Траверса 6.4-6.5	2	Тр-тор №5 63000 кВА 2АТ
93	Стойка 6.5	2	Тр-тор №5 63000 кВА 2АТ
		4	
94	Траверса 6.5-7.5	4	2АТ
95	Траверса II-42	2	2АТ
96	Траверса II-43	2	2АТ
97	Траверса II-44	2	2АТ
98	Траверса II-45	2	2АТ
99	Стойка 7.1	2	ВЛ Рошаль-Восточная
		4	ВЛ Рошаль-Западная
100	Стойка 7.2	1	ВЛ Рошаль-Восточная
		2	ВЛ Рошаль-Западная
101	Стойка 7.3	2	ВЛ Рошаль-Восточная ВЛ Рошаль-Западная
102	Стойка 7.4	2	ВЛ Рошаль-Восточная ВЛ Рошаль-Западная 2АТ
103	Траверса 7.1-7.2	2	ВЛ Рошаль-Восточная ВЛ Рошаль-Западная
104	Траверса 7.2-7.3	2	ВЛ Рошаль-Восточная ВЛ Рошаль-Западная
105	Траверса 7.3-7.4	2	ВЛ Рошаль-Восточная ВЛ Рошаль-Западная
106	Стойка 7.5	2	2АТ
		4	
107	Траверса 7.4-7.5	2	2АТ ВЛ Рошаль-Западная
108	Траверса 7.2-8.2	1	ВЛ Рошаль-Западная
109	Траверса II-46	2	ВЛ Рошаль-Западная ТН 2-й секции
110	Траверса II-47	2	ВЛ Рошаль-Западная ТН 2-й секции
111	Траверса II-49	2	ВЛ Рошаль-Западная
112	Траверса II-50	2	ВЛ Рошаль-Западная ТН Трансфера
113	Траверса II-51	2	ВЛ Рошаль-Западная ТН Трансфера
114	Траверса II-52	2	ТН Трансфера
115	Траверса II-53	2	ТН Трансфера
116	Стойка 8.1	2	ВЛ Рошаль-Западная ТН 2-ой секции
		3	
		4	

117	Стоика 8.2	1	ВЛ Рошаль-Западная ТН 2-ой секции
		2	
118	Стоика 8.3	2	ВЛ Рошаль-Западная ТН 2-ой секции
119	Траверса 8.1-8.2	2	ВЛ Рошаль-Западная ТН 2-ой секции
120	Траверса 8.2-8.3	2	ВЛ Рошаль-Западная ТН 2-ой секции
121	Траверса 8.3-8.4	2	ВЛ Рошаль-Западная ТН 2-ой секции
122	Стоика 9.1	2	ТН 2-ой секции
		3	
123	Стоика 9.2	2	ТН 2-ой секции
		3	
124	Траверса II-54	2	ТН 2-ой секции
125	Траверса 9.1-9.2	2	ТН 2-ой секции
		3	
126	Траверса 8.1-8.4	3	ТН 2-ой секции
		4	
127	Стоика 8.4	2	ВЛ Рошаль-Западная
		3	ТН 2-ой секции
		4	ТН Трансфера
128	Траверса II-55	2	ТН 2-ой секции ТН Трансфера
129	Траверса 9.2-9.3	2	ТН 2-ой секции
		3	ТН Трансфера
130	Стоика 9.3	2	ТН Трансфера
		3	
131	Стоика 8.5	2	ВЛ Рошаль-Западная ТН Трансфера
132	Траверса 8.4-8.5	2	ВЛ Рошаль-Западная ТН Трансфера
133	Стоика 8.6	2	ТН Трансфера
		3	
		4	
134	Траверса 8.5-8.6	2	ВЛ Рошаль-Западная ТН Трансфера
135	Траверса 8.4-8.6	3	ВЛ Рошаль-Западная
		4	ТН Трансфера
136	Траверса 9.3-9.4	2	ТН Трансфера
		3	
137	Стоика 9.4	2	ТН Трансфера
		3	
138	Траверса II-56	2	ТН Трансфера
		3	

Металлоконструкция ОРУ-750 кВ.

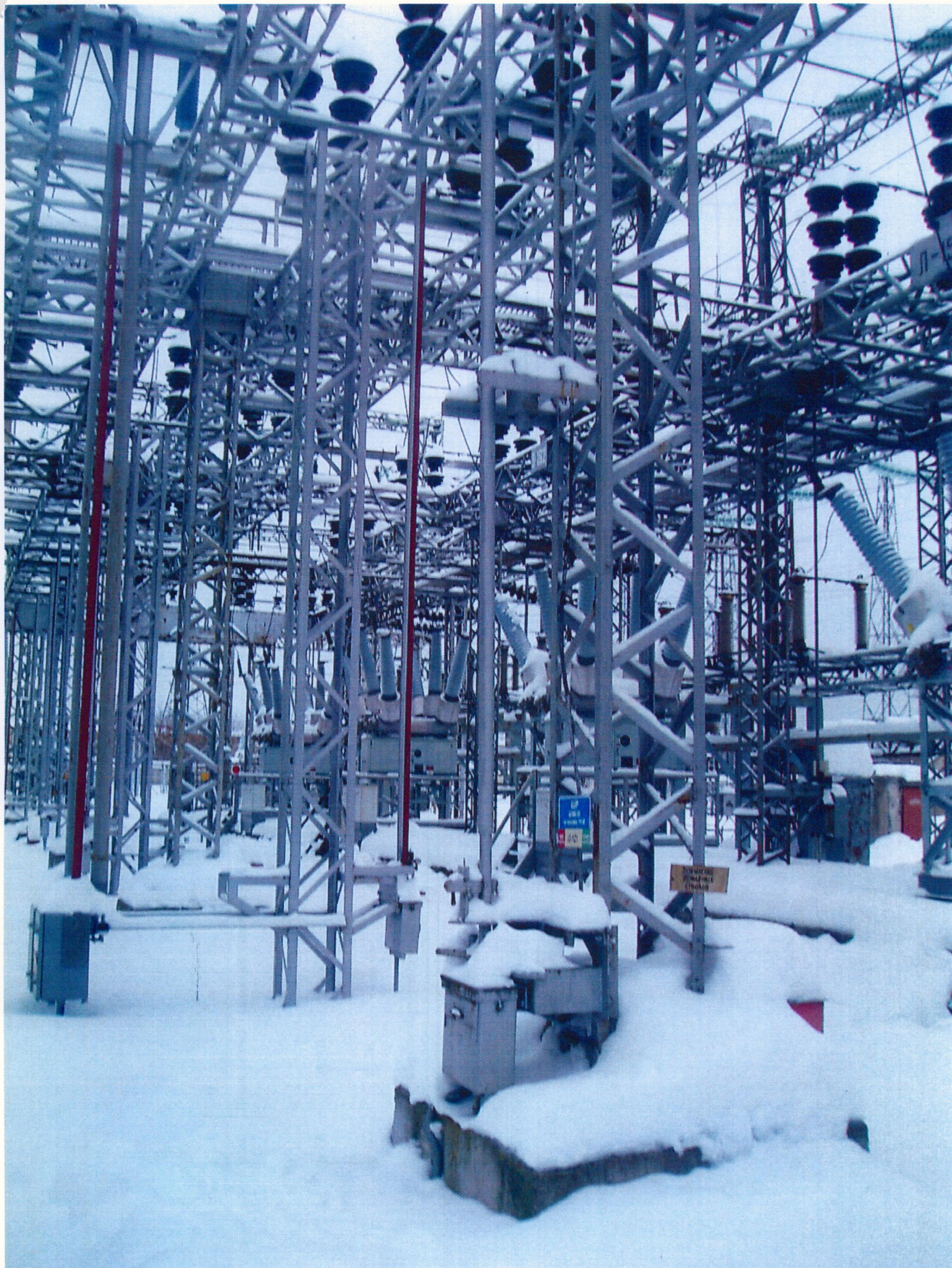


Схема порталов ОРУ-220 кВ

Порталы	1	2	3	4	5	6	7	8	9	10	11	12	13	14	15	16	17	18	19	20
	1АГ	Пески-1	Блок 1	Пески-1	ШОБМ-1	Блок 2	Неж-1				Неж-2	Блок 4		Блок 5	Блок 6	2 АТ	ШОБМ-1	ТН	Шляба н.	Ногинск

